

«Il coronavirus in Alto Adige»

Un'analisi sulla gestione della crisi del coronavirus sulla base di dati ufficiali e informazioni fornite dalle autorità



01/04/2026 - Tom Lausen - Analista di dati

Coronavirus e COVID-19 a Bolzano, in Alto Adige e nell'UE.
Un'analisi basata su dati ufficiali e altre fonti.

Attenzione:
sono allegate alcune
diapositive a titolo
esemplificativo
provenienti dal
Brandeburgo / Germania.

Note sulle fonti dei dati

InEK

Eurostat

Dati DIVI e dati RKI, uffici statistici regionali della Germania

Interrogazioni scritte, interrogazioni minori, interrogazioni maggiori

a livello federale, regionale e comunale

KBV - KVen - Verbali e dati PEI

Protocolli RKI - protocolli delle cellule di crisi comunali

Libri dei ministri della sanità

Browser dati InEK
InEK
eurostatM

INSTITUT ROBERT KOCH



DIVI



ASSICURAZIONI SANITARIE MEDICHE
ASSOCIAZIONE FEDERALE

Istituto Paul Ehrlich

x

Istituto federale per i vaccini

Francia

Svezia

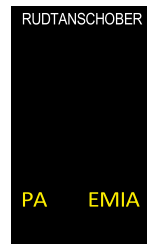
Italia

Svizzera

Germania

Austria

Svizzera



statistik @
Berlino Brandeburgo

Titolo del titolo
Descrizione del titolo
Prezzo in EUR

25,62

Beschreibung

AuWagu* 2025/660 del 01/07/2025
Consegna il 18/07/2025

Descrizione del titolo

Titolo del titolo

Dati sui decessi (su base settimanale 201y-2025) per Berlino e tutti i distretti e le città indipendenti del Brandeburgo (livello NUTS-3 DE300)

25,62

Berechnungsbereich 100,00

Diesen Betrag überweisen Sie bitte innerhalb von 30 Tagen unter Angabe

Amt für Statistik

Statistik-Präsident
Statistikdirektor
Statistikreferent
Statistikreferent



Note sui metodi e sulle selezioni dei dati

eurostatM

Search

Data Browser

Database Recently updated Bulk download Info Help

Database > Demography & social conditions > Demography > Population, stock & flows > Data > Weekly > Special mode

Decessi per settimana e regione NUTS 3

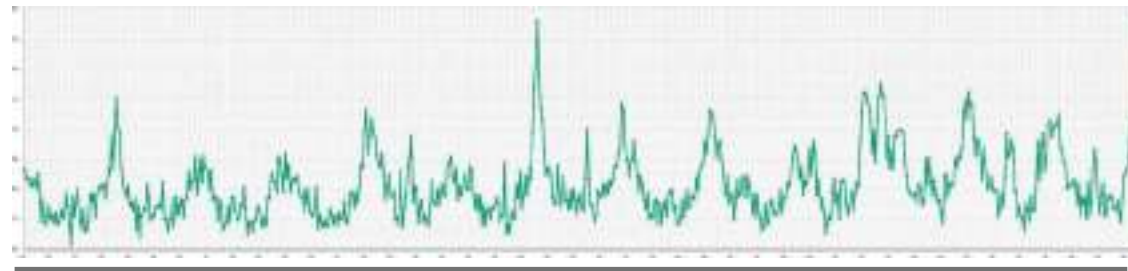
Country: | Code: | Unit: | Level: | Period: | View: | Legend:

... Selezione

Time: | Decedents (persons) (persons) | |

Table Line Bar Map

Y-axis: persons



Motivom il lockdown e le misure sono state
emanate

Sterbedaten EU (Zusatz)



Decessi settimanali nella

regione di Bergamo

408 ab./km²

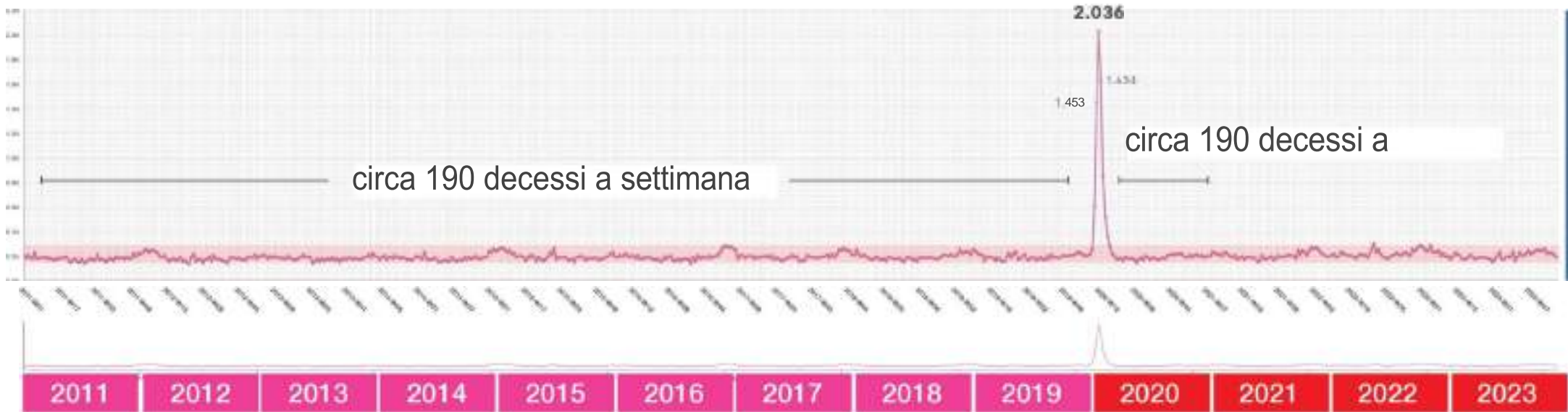
1,1 milioni abitanti

Y* i Ä

“

18 marzo 2020

SETTIMANA 12 - 2020



408 ab./km²

1,1 milioni di abitanti

Aumento del rischio

Weitere „Sterbe-Peaks“



Decessi settimanali in

Madrid

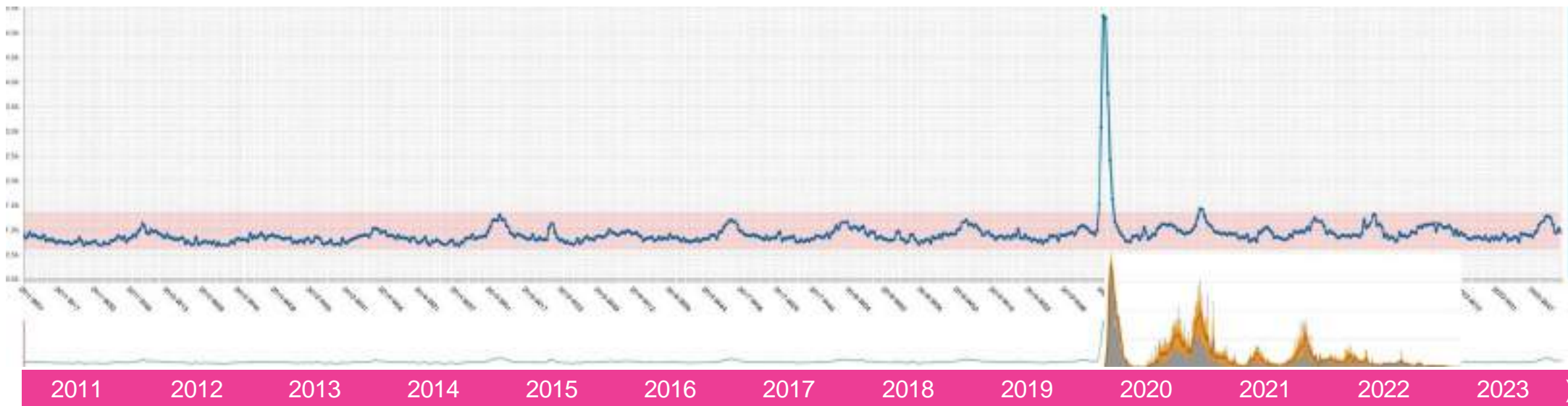
5.640 ab./km²

3,4 milioni di abitanti



SETTIMANA 12 - 2020

Madrid



5.640 ab./km²

3,4 milioni di abitanti



Decessi settimanali
a

Barcelona

16.897 ab./km²

1,7 milioni ab.



SETTIMANA 12 - 2020

Barcellona



2011 2012 2013 2014 2015 2016 2017 2018 2019 2020 2021 2022 2023

16.897 ab./km²

1,7 milioni di

abitanti



Decessi settimanali in
Castilla e León

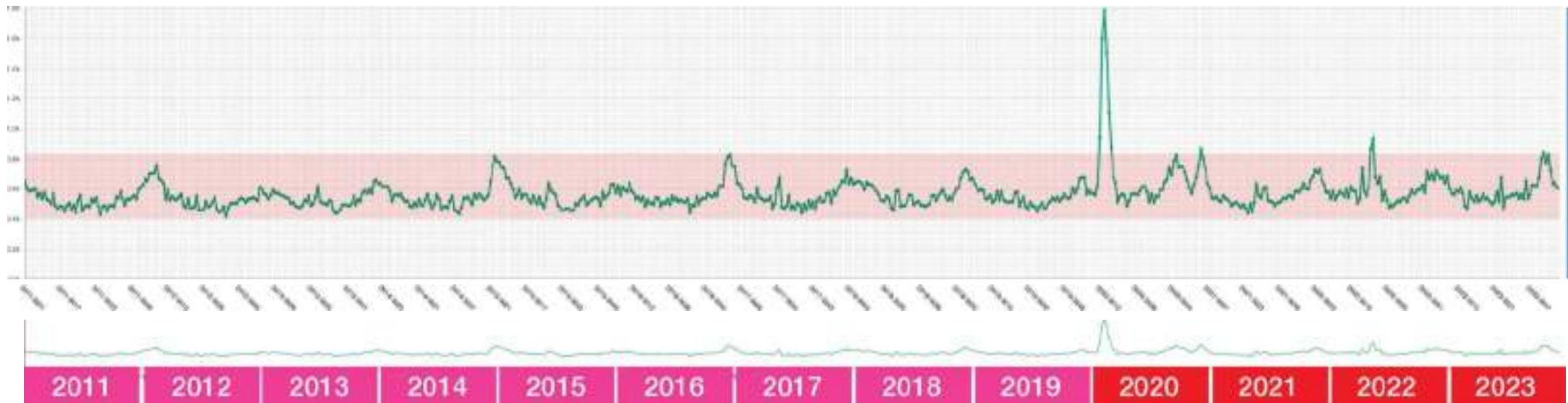
25 ab./km²

2,4 milioni abitanti



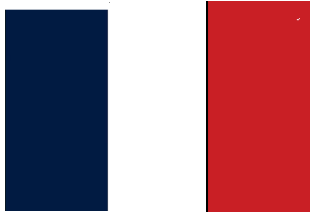
Castiglia e León

SETTIMANA 12 - 2020



25 ab./km²

2,4 milioni abitanti



Decessi settimanali in

Parigi

20.054 ab./km²

2,1 milioni di abitanti



Parigi

SETTIMANA 12 - 2020



[rr't1ulj paris

20.054 ab./km²

2,1 milioni abitanti

Alsazia

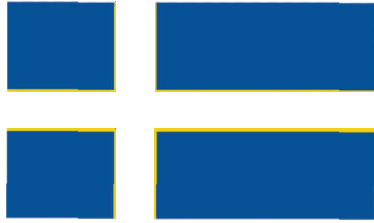
SETTIMANA 12 - 2020



> > > > " " " " " " > .

232 ab./km²

1,9 milioni di abitanti



Decessi settimanali in

Svezia

26 ab./km²

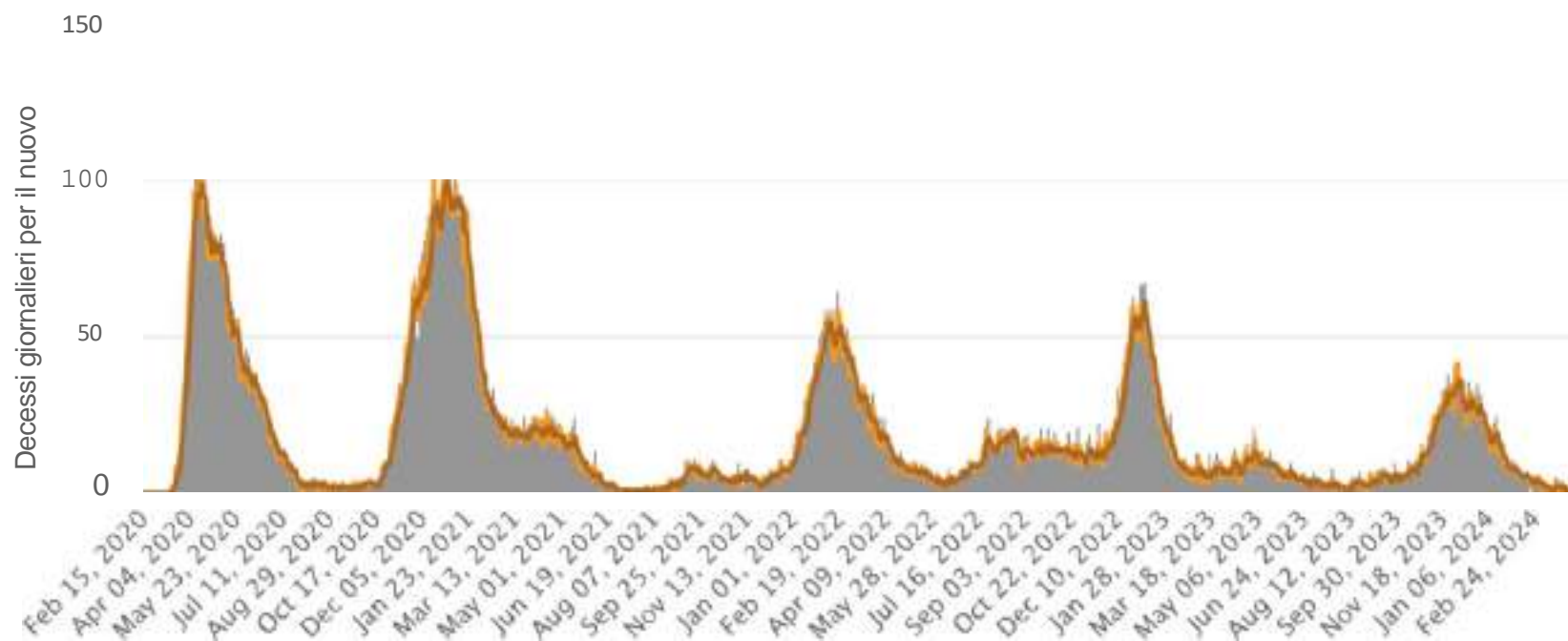
10,5 milioni di abitanti



Nuovi decessi giornalieri in Svezia

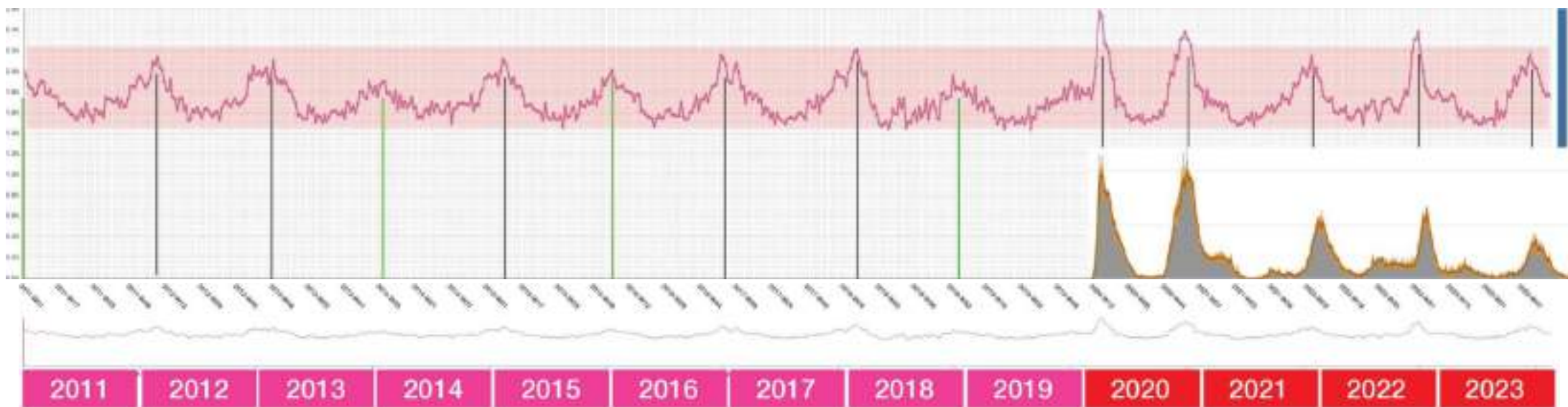
Decessi giornalieri

Dati sui decessi
giornalieri alle ore 0:00
GMT+8



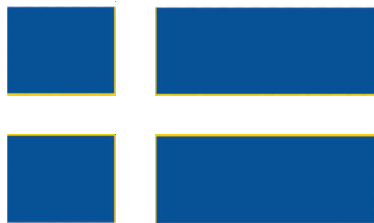


Svezia



26 ab./km²

10,5 milioni di
abitanti



Decessi settimanali a

Stoccolma

5.076 ab./km²

0,95 milioni di abitanti

